

SARGENT AND GREENLEAF®

# IP SERIES™ 技术



STANLEY

SARGENT AND GREENLEAF®



## 畅想种种可能。 以及即刻投资回报。

这一高度灵活的技术启动解决方案，让您能够在整个企业范围内为 S&G® 电子锁编程和管理。同时，除打开保险柜外，无需授权他人即可亲自打开安全锁。强大的遥控功能可让您为数量众多的安全锁编制程序，并对其进行管理，还可让您输入新用户、删除用户、即刻从我们的核查追踪安全锁拉出核查追踪、创建例外报告，等等——所有这一切，都可遥控实现。

一旦激活 IP Series™ 网络，您便开始省钱了。生产力提高、出差时间和安全管理费用大幅降低、响应水平提高。内部客户服务提升到一个全新水平。同时，还能确实提高安全性，加大控制能力。



### IP Series™ 技术，您可以信赖的安全性。

您可能正迷惑不解：这样一种借助网络的远程控制解决方案怎样能确保您保险柜安全程序的完整性。答案非常简单：IP Series™ 技术能在您的 LAN/WAN 防火墙保护中运行，并提供 AES128 数据加密。



# 四个级别的操作： 本地操作、网络一对一操作、LMP 和例外报告

IP Series™ 安全锁技术提供多种可扩展的灵活控制选择，为您提供的安全水平完全符合您的组织和安全政策的要求。

## 本地键盘

无论何时，只要有要求或希望使用本地键盘操作，IP Series™ 安全锁都会像标准电子锁一样运行。

## 网络启动（一对一）

内置于每个 IP Series™ 键盘的技术，使授权用户只需简单的浏览器和个人电脑，便可每次为一把安全锁编程，并进行管理。无需再购买额外软件，也无需支持或升级，即可完成全套各种基本操作。



从浏览器界面设定并启动时间延迟。



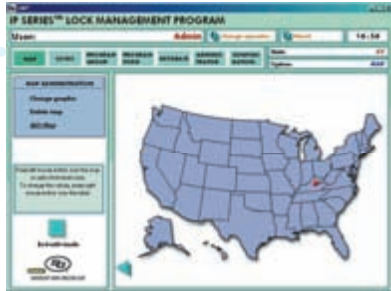
进行密码管理，如创建用户密码、删除用户密码、更改用户密码——全部远程操作。



从浏览器界面或 LMP 软件轻松设定时间锁，便可控制对保险柜的存取。

## LMP（一对多）

可选的 LMP（安全锁管理程序）软件使 IP Series™ 用户可以轻松创建并管理定义安全锁编程的模板。这些模板适用于一大群安全锁，并可进行遥控，而无需为每一安全锁单独编程。



使用 IP Series™ 地图的标准选择——或导入您自己定制的地图来直观表示安全锁的安装。



易于使用、灵活、快捷——可远程设定假日时间表和时间锁。



立即从 S&G® 核查记录锁核查追踪安全锁拉出核查追踪。无需管理按钮，无数据丢失之虞，也无需去往现场。迅速获得结果。

## 例外报告

可选的例外报告软件将进一步提升 IP Series™ 的功能，允许授权用户迅速为操作规则编程，并立刻生成例外报告，将含有该报告的警示邮件发送给指定人员，以采取行动。



设定安全规则，并在规则被破坏时，生成例外报告。报告会动用电子邮件发送给指定人员，以采取行动。



为保险柜建立操作参数，以帮助执行安全政策。从多个通用参数中选取，比如开门时间、锁簧缩回时间、网络故障、电力中断等。



例外报告立刻用电子邮件发送给指定人员——可便捷地发送到个人电脑、手机或 PDA 上。因此，无论您身在何处，您都可以随时与您的安全环境保持联系。



## 谁从 IP Series™ 技术中获益最多？是您。

零售连锁店、金融机构等等。任何分散在不同地点并依赖于安全锁的组织，都会立刻认识到我们 IP Series™ 技术的价值。

为什么？因为 IP Series™ 技术可让您对配备有 S&G® 电子安全锁的整个保险柜网络进行集中控制。处于多个指定访问级别的授权用户现在可以迅速便捷地控制所有要求的功能。凭借 IP Series™，执行远程地点安全访问的公司安全政策会变得更加容易。它让您提高操作效率，获得即时反馈，并提升报告功能。

简言之，您的组织将因为安全控制的改善而获益良多。



功能	键盘	浏览器	LMP
启动时间延迟	X	X	
开锁	X		
观察安全锁状态	X	X	X
设定日期 / 时间	X		X
创建用户密码		X	X
删除用户密码	X	X	X
更改用户密码	X	X	X
禁用用户密码		X	
设定时间延迟		X	X
设定打开窗口		X	X
同时为多个安全锁编程			X
设定时间锁		X	X
设定假期		X	X
可视核查追踪	20 个事件	10 个事件	500 个事件
群组设定日期 / 时间			X
群组密码管理			X

#### 安全锁管理程序

Intel® Pentium® = 3 \\* ROMAN III 500 MHz 或  
同等配置 (推荐 P3 1 GHz)

96MB RAM (推荐 128MB)

130MB 硬盘空间 (推荐 200MB)

4X CD-ROM 驱动器

800X600 或更高分辨率的监视器

鼠标或其他指针装置

网络适配器

Microsoft® Windows® XP (SP1a)、Microsoft®  
Windows® 2000 (SP4)、连接 TCP-IP 网络

#### 例外报告器

Intel® Pentium® = 3 \\* ROMAN III 500 MHz 或  
同等配置 (推荐 P3 1 GHz)

64MB RAM (推荐 128MB)

130MB 硬盘空间 (推荐 200MB)

4X CD-ROM 驱动器

800X600 或更高分辨率的监视器

鼠标或其他指针装置

网络适配器

Microsoft® Windows® XP (SP1a)、Microsoft®  
Windows® 2000 (SP4)、连接 TCP-IP 网络

Intel® 和 Pentium® 是 Intel Corporation 的注册商标。  
Microsoft® 和 Windows® 是 Microsoft Corporation 的注册商标。

公司总部  
One Security Drive  
Nicholasville, KY 40356  
859.885.9411  
859.885.3063

欧洲总部  
9, chemin du Croset  
1024 Ecublens  
Switzerland  
41.21.694.3400

www.sargentandgreenleaf.com  
www.stanleysecuritysolutions.com



630-712  
11/05

© 2005 Sargent and Greenleaf, Inc.





# 安全、远程控制、 遍及整个企业的安全性。

来自 Sargent and Greenleaf 的 IP Series™ 是为控制和管理您整个企业内所有 S&G® 电子安全锁而设计的革命性解决方案。

IP Series 的网络启动键盘连接在您的安全 LAN/WAN 网络上，授权网络用户只需使用简单的浏览器和个人电脑，便可为单个安全锁远程编程，并进行控制。

输入新用户、删除用户、拉出核查追踪、生成例外报告。

在您安全网络的任何位置，您都可以为您的整个 S&G® 安全锁网络进行编程和管理。一切都可远程进行。

降低您的系统成本、提升控制和报告能力，并将您的损失预防和安全管理员工从耗时的日常任务中解放出来，让他们得以将自己的才干集中在最需要的地方。